



**pavan
zanetti**

BMT

3.6 D

Sistema de
soplado plástico

Sopladoras automáticas para termoplásticos

Extrusión continua

Algunos artículos que aparecen en esta foto son opcionales.



Fuerza, Productividad y Economía

Artículos soplados hasta
10 a 3.600 ml para:

- Industria Química
- Industria Alimenticia
- Higiene y Limpieza
- Cosméticos
- Farmacéuticos
- Lubricantes
- Agroquímicos
- Automóviles y piezas para automóviles
- Textiles y Vestuario

**pavan
zanetti**

Sopladoras automáticas para termoplásticos

Extrusión continua

Eficiencia y
tecnología para
frascos de hasta
10 a 3.600 ml



Pavan Zanetti está en constante evolución para ofrecer al mercado lo que hay de más moderno y eficiente en máquinas para la transformación de plásticos

- Más cavidades por molde.
- Bombas dobles para alta presión en el cierre.
- Hasta el 30% de ahorro de energía.
- Hidráulica con sistema regenerativo para mayor velocidad.
- Velocidad de cierre controlada por válvula proporcional para soldadura perfecta.
- Alta productividad.

Características generales (opcionales)

- Dos estaciones de soplado que permiten mayor producción por unidad de energía consumida.
- Salidas laterales de productos soplados con posibilidad de desbaste automático (opcional).
- Permite la instalación de periféricos opcionales como estación de post-enfriamiento, cintas reunion de frascos, cortadores de cabeza perdida, testadores de estanqueidad y cintas para recogida y reaprovechamiento de desbastes.
- Cuadro eléctrico de comando incorporado a la estructura de la máquina reduciendo el espacio útil ocupado.
- Comando por controlador lógico programable (CLP) con pantalla de visualización gráfica, con selección de funciones, tiempos, carreras y temperaturas con P.I.D incorporadas.
- Memorización de parámetros hasta 15 moldes.
- Amortiguadores regulables en los finales de carreras del cierre, avance y retroceso del carro porta-moldes y cojinete de soplado.
- Programadores de espesura de pared opcionales con hasta 100 puntos de programación digital y memorización de los programas.
- Calibrado superior hidráulico con regulado fino de centros para perfecta centralización, garantizando la calidad en los bocales de los productos soplados.
- Fácil acceso al cambio de molde, cabezales y pernos de soplado, reduciendo significativamente el tiempo de parada de la máquina para el cambio de esos componentes.
- Conjunto de soplado con amortiguación regulable en los fines de carrera, pre-retroceso, soplado a intervalos y pre-soplado.
- Cabezales de múltiples salidas, con doble regulado de regulación por la parte frontal del cabezal, reguladores de flujo individuales y cilindros programadores directos.
- Láminas de corte de manguera con diversas opciones, como eléctrica (caliente), fría rotativa para PVC, y lámina pre-prensado con aire de apoyo temporizado.
- Extrusión comandada por inversor de frecuencia de última generación.

Opcionales diversos

La Serie BIMATIC puede incorporar accesorios especiales tales como:

- Mini-extrusoras auxiliares y cabezales para la fabricación de franjas visoras de nivel en los frascos producidos en hasta 3 cavidades de moldes.
- Extrusoras auxiliares y cabezales para coextrusión en hasta 3 capas para uso de resina reciclada en la capa central o en dos capas para uso externo de pigmentos de alto costo.
- Manipuladores automáticos para auxilio en las salidas laterales para producciones en cabezales de múltiples salidas.
- Adaptación de soplado inferior para aplicaciones especiales.

Algunos artículos que aparecen en esta foto son opcionales.

Cabezales para Extrusora

	Simple		
	Volumen máximo de soplado	L	3,6 *
	Diámetro máximo del producto	mm	150
	Doble		
	Distancia entre centros	mm	90 100 110 120 140 150*
	Volumen máximo del soplado	L	2,0
	Diámetro máximo del producto	mm	115
	Triple		
	Distancia entre centros	mm	80 85 100 110*
	Volumen máximo del soplado	L	1
	Diámetro máximo del producto	mm	90
	Cuádruple		
	Distancia entre centros	mm	80 85 90*
	Volumen máximo del soplado	L	0,75
	Diámetro máximo del producto	mm	80
	Quíntuple		
	Distancia entre centros	mm	50 55 70 75*
	Volumen máximo del soplado	L	0,5
	Diámetro máximo del producto	mm	55
	Séxtuple		
	Distancia entre centros	mm	50 55 60*
	Volumen máximo del soplado	L	0,2
	Diámetro máximo del producto	mm	40

*Depende del formato del embalaje. Para otras medidas consultar al fabricante. Obs.: Para desbaste automático debe calcularse la fuerza de cierre necesario y no debe exceder el límite máximo establecido en este catálogo.

Extrusora		BMT 3.6 D	
Diámetro de la rosca	mm	PE PVC	70 60
Longitud efectiva de la rosca	L/D	PE PVC	20 20
Rotación máxima de la rosca	RPM	PE PVC	20-85 20-60
Potencia de accionamiento	KW (CV)	PE PVC	22-30 22-30
Potencia de calentamiento	KW	-	14,4
Zonas de calentamiento	-	-	3
Capacidad de plastificación***	Kg/h	PE PVC	100 60

Unidad Hidráulica			
Potencia de accionamiento	KW (CV)	9 (12.5)	
Presión máxima de trabajo	Kg/cm2	140	
Volumen de aceite hidráulico	L	180	

Consumos y Potencias Diversas			
Potencia eléctrica de motores (*)	KW (CV)	32 (41)	
Calentamiento eléctrico máximo(*)	KW	23,4	
Potencia máxima de instalación(*)	KW	55,4	
Consumo eléctrico	%	65	
Consumo de agua (refrigeración)	m3/h	0,8 - 1,2	
Refrigeración del molde	Kcal/h	12.000	
Consumo de aire promedio (aprox.)**	L/min	400 - 600	

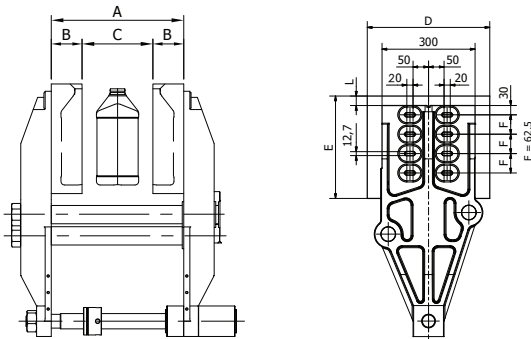
* Valores para maquinas en la versión para polietileno (PE). Los valores dependen de la configuración de la máquina

** Valores solamente para máquina sopladora. No incluye refrigeración de excesos para desbaste y post-enfriamiento

*** Valores máximos dependen del cabezal y de la resina utilizadas

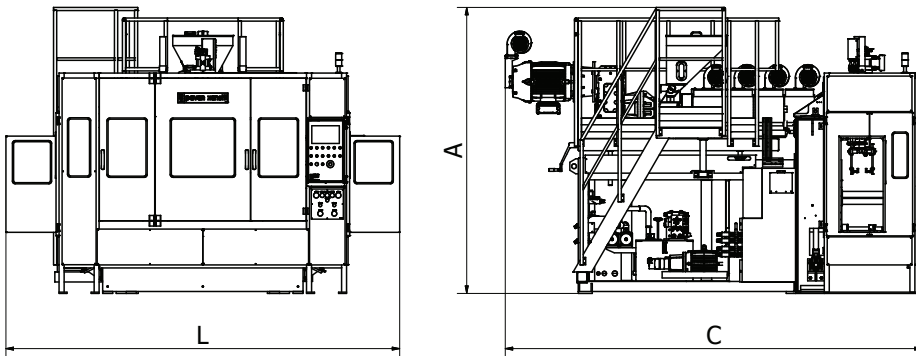
Nos reservamos el derecho de alterar las características técnicas del equipo sin previo aviso.

Dimensiones Máximas del Molde



Ancho del molde	D (mm)	395
Altura mínima del molde	2 x B (mm)	2 x 90
Altura máxima del molde	2 x B (mm)	2 x 110
Curso de abertura	C (mm)	200
Abertura máxima de las placas	A (mm)	380
Abertura mínima de las placas	A-C (mm)	180
Fuerza de cierre (*)	ton	7
Medida máxima del molde encima de las placas	L (mm)	30
Longitud del molde máx.	E (mm)	330

(*) La fuerza de cierre se distribuye, proporcionalmente, por toda la extensión de las placas porta-moldes.



C	L
3.450 mm	3.500 mm
A	Peso
2.550 mm	5500 kg

Peso y medida dependen de la configuración de la máquina

Liderança
em Atenção
ao Cliente



pavan zanetti

Rodovia Anhanguera, altura del km 125
(acceso principal de Americana)
Av. Angelina Pascote, 4.405 - bairro São Vito,
CEP: 13.478-830 - Americana - SP
PABX: 55 19 3475.8500 - SAC: 55 19 3475.8504
Ventas de máquinas: 55 19 3475.8505
E-mail: vendas@pavanzanetti.com.br
www.pavanzanetti.com.br
Solicite la visita de representantes en su región