



# BMT20s/H

Conjunto de moldagem plástica por sopro  
Série Bimatic

## Sopradora para Termoplásticos

Extrusão contínua



### Força, Produtividade e Economia

Artigos soprados de até 30 litros para:

- Indústria Química
- Indústria Alimentícia
- Higiene e Limpeza
- Cosméticos
- Farmacêuticos
- Lubrificantes
- Agro químicos
- Peças técnicas
- Uma estação de sopro
- Bomba dupla para alta pressão de fechamento
- Controle por válvulas proporcionais metálicas
- Automática, com extração de rebarbas no processo
- Fabricação de embalagens com faixa visora (*opcional*)
- Sopro com calibração hidráulica superior
- 02 estágios de pós-resfriamento à ar (*opcional*)
- Possibilidade de co-extrusão até 3 camadas (*opcional*)

 **pavan  
zanetti**

O domínio da transformação do plástico.

# Especificações Técnicas

# BMT20S/H

## Extrusora

## BMT 20S/H

Diâmetro da rosca	mm	80	90	60/80 (co-extrusão)
Comprimento efetivo da rosca	L/D	24	24	24/24
Rotação máxima da rosca	RPM	20-85	20-85	20-85
Potência de acionamento	KW(CV)	36,8 (50)	55 (75)	14,7 (20) / 36,8 (50)
Potência de aquecimento	KW	21	26,4	30,6
Zonas de aquecimento	-	05	05	10
Capacidade de plastificação***	Kg/h	150	200	220
Potência de aquecimento do cabeçote	KW	22,9	22,9	22,9

## Unidade Hidráulica

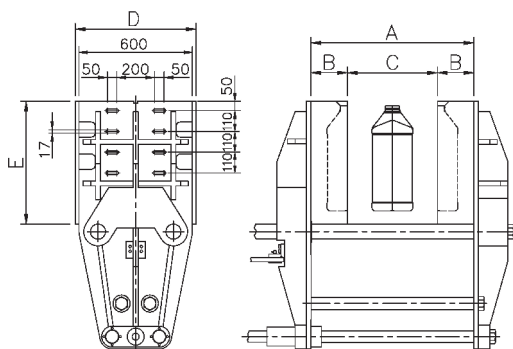
Potência de acionamento	KW(CV)	11 (15)	11 (15)	11 (15)
Pressão máxima de trabalho	Kg/cm <sup>2</sup>	175	175	175
Volume de óleo hidráulico	L	180	180	180

## Consumos e Potências Diversas

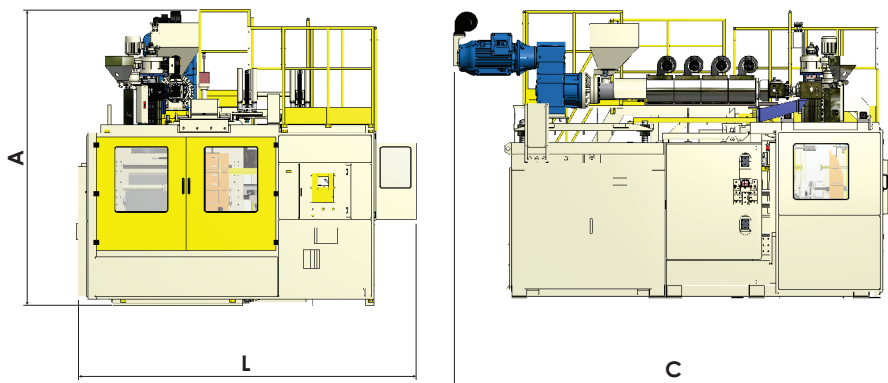
Potência elétrica de motores (*)	KW	52,2 (71)	70,4 (96)	71,3 (97)
Aquecimento elétrico máximo (*)	KW	43,9	49,3	53,5
Potência máxima instalada (*)	KW	96,1	119,7	124,8
Consumo elétrico	%	50	50	50
Consumo de água (refrigeração)	m <sup>3</sup> /h	4	4	4
Refrigeração do molde	Kcal/h	25.000	32.000	32.000
Consumo de ar médio (aprox.)**	NL/min	300 - 400	300 - 400	300 - 400

\* Valores para máquinas na versão para polietileno (PE). Os valores dependem da configuração da máquina.  
Alguns valores poderão sofrer alteração sem prévio aviso

## Dimensões Máximas do Molde



Largura do molde	D (mm)	650
Altura mínima do molde	2 x B	450
Altura máxima do molde	mm	480
Curso de abertura	C (mm)	450
Abertura máxima das placas	A (mm)	900
Abertura mínima das placas	A-C (mm)	450
Força de fechamento	ton	24
Medida máxima do molde acima das placas	L (mm)	50
Comprimento do molde max.	E (mm)	640
Deslocamento do carro	mm	650



## Cabeçotes para Extrusora



### Simplex

Volume máximo de sopro	L	20/25/30
Espessura máxima do produto	mm	250

<b>C</b>	<b>L</b>	<b>A</b>	<b>Peso</b>
5.500	4.200	3.700	13.500

Peso e medida dependem da configuração da máquina Peso em Kg

**pavan zanetti**

O domínio da transformação do plástico.

Liderança  
em Atenção  
ao Cliente

Garantia  
da melhor  
Assistência  
Técnica do  
mercado

Rodovia Anhanguera, altura do km 125  
(acesso principal de Americana)  
Av. Angelina Pascote, 4.405 – bairro São Vito,  
CEP: 13.478-830 – Americana - SP  
PABX: 55 19 3475.8500  
Vendas de máquinas: 55 19 3475.8510  
Email: vendasinjetoras@pavanzanetti.com.br  
www.pavanzanetti.com.br  
Solicite a visita de representantes na sua região